

Déroulement du programme

Le programme se déroule d'octobre 2022 à juin 2023

(hors vacances scolaires).

Ce cycle, en 12 pratiques de groupes et 9 séances individuelles, s'achèvera par une soirée de clôture début juillet 2023.

	Séances en groupe	Séances individuelles
Natacha Follet	6 séances en soirée.	Il est nécessaire d'être suivie en thérapie individuelle pour participer à ce cycle.
Laetitia Taberlet Richard	2 séances en groupe le samedi matin.	4 séances individuelles en semaine.
Caroline van den Bosch		5 séances individuelles en semaine.
Fabienne Leduc	4 ateliers en matinée le week-end répartis sur l'année : 2 en intérieur et 2 en extérieur.	

Participation aux frais

1.500€ pour toute l'année (payable en 10 fois).

Les difficultés financières ne doivent pas être un obstacle à la participation.

N'hésitez pas à nous contacter pour en parler.

Afin de garantir la qualité du travail, le nombre des participantes est limité à 8.

Quatre thérapeutes unissent leurs compétences pour vous accompagner afin de favoriser une intégration des expériences tant au niveau du corps que de l'esprit.



Natacha Follet

Psychothérapeute

06 16 58 56 16

18, rue Jean Macé - Paris 11e, Métro Charonne

Lætitia Taberlet Richard

Ostéopathe

06 88 08 02 58

21, rue Titon - Paris 11e, Métro Faidherbe

Caroline van den Bosch

Psychopraticienne intégrative,
humaniste et jungienne

06 15 93 03 96

38 rue du Bac - Paris 7e, Métro Rue du Bac

Fabienne Leduc

Naturopathe, masseuse et fascia praticienne

06 12 33 03 33

En extérieur : Forêt de Sénart, RER D,

arrêt Montgeron-Crosnes

En intérieur : 18, rue Jean Macé

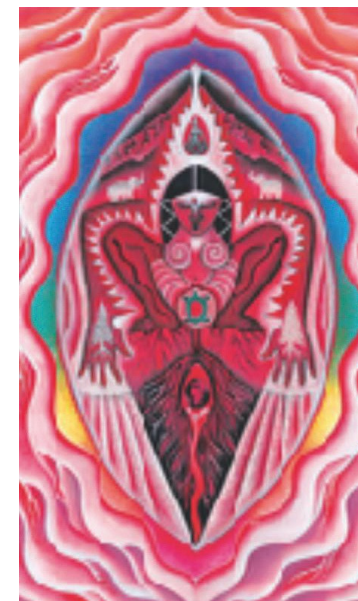
Pour en savoir plus

Venez nous poser vos questions.

Une première rencontre gratuite ouverte à toutes est prévue le mercredi 21 septembre 2022 à 19h30 pour une rentrée en Octobre 2022 : 18, rue Jean Macé - Paris 11e Métro Charonne

Cercle de femmes

**En rencontrant la femme que je suis,
je deviens créatrice de ma vie
et de ma sexualité.**



Un voyage intérieur d'une année pour découvrir la femme que vous êtes et que vous révélez à travers un groupe et des techniques telles que l'ostéopathie, le rêve éveillé et l'EFT, la danse libre... Se réconcilier avec le masculin en soi, plonger dans les délices du féminin, vivre sa sexualité dans sa plénitude, s'accepter totalement et sans peur, transformer les programmations limitantes, magnifier la vie à travers tout son être et jouir de son corps et de sa vie pleinement.



Natacha Follet

Psychothérapeute, art thérapeute, psychologue clinicienne, gestalt thérapeute.

Longtemps, j'ai haï le fait d'être une femme ; longtemps, j'ai adopté les valeurs masculines comme étant les seules valables ; un long combat que j'ai mené en oubliant mon corps, en me coupant de mes sensations, de mes désirs et de mes sentiments.

Une guerrière mais plus du tout une femme ! Ce long cheminement vers mon féminin, vers la douceur, la tendresse, l'accueil, la générosité et parallèlement vers l'ouverture du cœur et le plaisir et jusqu'à cette jouissance de tous les moments malgré les difficultés de la vie, j'ai décidé, aujourd'hui de le partager et d'accompagner chaque femme qui le désire vers son féminin ; vers ce lieu magique du féminin où le masculin en elle n'est plus l'adversaire, ni le maître, mais le cocréateur d'une œuvre commune.

Parmi toutes les techniques qui m'ont aidées, j'en ai choisi quatre : l'ostéopathie, le rêve éveillé et l'EFT, la danse libre et j'ai proposé à Laetitia, Caroline, et Fabienne de nous accompagner afin de remplacer les maux par les mots.

Tél : 06 16 58 56 16

Email : 7natyve.f@gmail.com



Laetitia Taberlet Richard

Kinésithérapeute, ostéopathe DO, formée à l'ostéopathie pelvienne, à la connaissance et maîtrise du périnée, à l'approche tissulaire et biodynamique, en ostéopathie.

J'accompagne les femmes depuis 25 ans en ostéopathie intrapelvienne afin qu'elles puissent contacter leur fondement, le périnée (lieu de mémoire), pour qu'elles habitent plus justement leur place de femme puis l'intègre et le conscientise grâce à une transmission, à une information fondée sur le toucher et la visualisation. J'ai à cœur que ces approches contribuent à ce que chacune de ces femmes deviennent créatrice actrice de sa sexualité : (re)découvrir son périnée au travers d'exercices sensoriels (ballons, etc), de techniques de visualisation et d'informations sur l'anatomie et sa représentation.

Tél : 06 88 08 02 58

Email : alasourcetiton@gmail.com

Web : www.alasourcetiton.com



Fabienne Leduc

Naturopathe, masseuse et fascia praticienne

J'explore depuis toujours le mouvement de la vie en moi, et à l'extérieur de moi et ce en de multiples voyages et quêtes amoureuses, intellectuelles et spirituelles .

A travers les Cercles de Femmes sensorielles, les danses libres en forêt, je propose de laisser vibrer nos corps dans la douceur, la simplicité et de goûter à une bienveillante sororité.

Activités proposées : Danse libre avec les éléments et les archétypes féminins, Gymnastique et Méditation sensorielle pour stimuler notre intériorité et mobiliser les fascias, Auto massages

Tél : 06 12 33 03 33

Email : fableduc@hotmail.com

Web : www.corpsinterieur.fr



Caroline van den Bosch

Psychopraticienne intégrative, humaniste, jungienne, Relaxation créative, Rêve Eveillé Libre, EFT

Le Projet que je propose : « habiter le corps que je suis et non le corps que j'ai » - à travers le Rêve Eveillé Libre et la relaxation, nous irons prendre contact avec les images symboliques à la base de la construction de votre personnalité de femme (image de l'homme, de la femme, de la mère et du père) - avec l'EFT, nous travaillerons ensemble à éliminer les émotions négatives (peur, culpabilité, colère, regrets) et soigner les traumas et violences subies et tous les symptômes qui en ont découlés (Phobies,dépression,anxiété ,stress, manque de confiance en soi et dans la rencontre avec l'homme).

Tel : 06 15 93 03 96

Email : carovandenbosch@gmail.com

Web : www.psyrelaxoparis.com