

Déroulement du programme

Le programme se déroule de septembre 2019 à juin 2020 (hors des vacances scolaires).

Ce cycle, en 9 pratiques de groupes et 9 séances individuelles, s'achèvera par une soirée de clôture début juillet 2020.

	Séances en groupe	Séances individuelles
Natacha Follet	6 séances en soirée.	Il est nécessaire d'être suivie en thérapie individuelle pour participer à ce cycle.
Laetitia Taberlet Richard	2 séances en groupe le samedi matin.	4 séances individuelles en semaine.
Caroline van den Bosch		5 séances individuelles en semaine.
Evelyne Naudet	1 week-end complet en immersion entre femmes, autour de la pratique de l'oeuf de Yoni.	

Participation aux frais

1.500€ pour toute l'année (10 chèques de 150€).

Les difficultés financières ne doivent pas être un obstacle à la participation.

N'hésitez pas à nous contacter pour en parler.

Afin de garantir la qualité du travail, le nombre des participantes est limité à 8.

Quatre thérapeutes unissent leurs compétences pour vous accompagner afin de favoriser une intégration des expériences tant au niveau du corps que de l'esprit.



Natacha Follet
Psychothérapeute
06 16 58 56 16

Lætitia Taberlet Richard
Ostéopathe
06 88 08 02 58

Evelyne Naudet
Praticienne « La force du ventre »
06 82 88 18 93

Caroline van den Bosch
Psychopraticienne intégrative,
humaniste et jungienne
06 15 93 03 96

Lieux des rencontres

La plupart des rencontres ont lieu au :
18, rue Jean Macé - Paris 11^e
Métro Charonne

Le week-end avec Evelyne Naudet :
9, rue de Chateaudun 94200 Ivry
Métro Porte de Choisy

**Les séances individuelles
d'ostéopathie sont organisées au :**
21, rue Titon - Paris 11^e
Métro Faidherbe

Pour en savoir plus

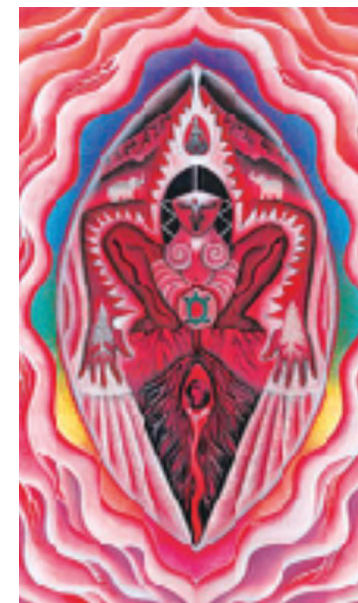
Venez nous poser vos questions.

Une rencontre gratuite ouverte à toutes est prévue le jeudi 12 septembre 2019 à 19h30 :

18, rue Jean Macé - Paris 11^e
Métro Charonne

Cercle de femmes

**En rencontrant la femme que je suis,
je deviens créatrice de ma vie
et de ma sexualité.**



Un voyage intérieur d'une année pour découvrir la femme que vous êtes et que vous révélez à travers un groupe et des techniques telles que l'ostéopathie, l'Oeuf de Yoni, le rêve éveillé et l'EFT... Se réconcilier avec le masculin en soi, plonger dans les délices du féminin, vivre sa sexualité dans sa plénitude, s'accepter totalement et sans peur, transformer les programmations limitantes, magnifier la vie à travers tout son être et jouir de son corps et de sa vie pleinement.



Natacha Follet

Psychothérapeute, art thérapeute, psychologue clinicienne, gestalt thérapeute.

Longtemps, j'ai haï le fait d'être une femme ; longtemps, j'ai adopté les valeurs masculines comme étant les seules valables ; un long combat que j'ai mené en oubliant mon corps, en me coupant de mes sensations, de mes désirs et de mes sentiments.

Une guerrière mais plus du tout une femme ! Ce long cheminement vers mon féminin, vers la douceur, la tendresse, l'accueil, la générosité et parallèlement vers l'ouverture du coeur et le plaisir et jusqu'à cette jouissance de tous les moments malgré les difficultés de la vie, j'ai décidé, aujourd'hui de le partager et d'accompagner chaque femme qui le désire vers son féminin ; vers ce lieu magique du féminin où le masculin en elle n'est plus l'adversaire, ni le maître, mais le co-créateur d'une oeuvre commune.

Parmi toutes les techniques qui m'ont aidées, j'en ai choisi quatre : l'ostéopathie, la pratique de l'OEuf Yoni, le rêve éveillé et l'EFT, et j'ai proposé à Laetitia, Evelyne et Caroline, de nous accompagner afin de **remplacer les maux par les mots**.

Tél : 06 16 58 56 16

Email : 7natyve.f@gmail.com



Lætitia Taberlet Richard

Kinésithérapeute, ostéopathe DO, formée à l'ostéopathie pelvienne, à la connaissance et maîtrise du périnée, à l'approche tissulaire et biodynamique, en ostéopathie.

J'accompagne les femmes depuis 20 ans afin qu'elles puissent contacter leur fondement, le périnée (lieu de mémoire), pour qu'elles habitent plus justement leur place de femme puis l'intègre et le conscientise grâce à une transmission, à une information fondée sur le toucher et la visualisation. J'ai à coeur que ces approches contribuent à ce que chacune de ces femmes devienne créatrice-actrice de sa sexualité : (re)découvrir son périnée au travers d'exercices sensoriels (ballons, etc), de techniques de visualisation et d'informations sur l'anatomie et sa représentation.

Tél : 06 88 08 02 58

Email : alasourcetiton@gmail.com

Web : www.alasourcetiton.com



Evelyne Naudet

Eveil à la conscience du Corps et de l'Être
- La force du ventre & touchers relationnels
- Eveil du féminin par le TAO

Dans un monde de plus en plus masculin, J'invite les femmes à retrouver au coeur de leur ventre toute la puissance féminine. Je propose des journées d'éveil sensoriel du bassin et d'initiation à la pratique de **l'oeuf de Yoni**. C'est un oeuf en pierre semi-précieuse qui permet de réveiller le périnée et ouvre la voie vers une sexualité plus épanouie. J'y associe des pratiques énergétiques taoïstes : mouvements, respirations, automassages, méditations, pour prendre soin de votre intimité, réparer les mémoires douloureuses, faire circuler l'énergie de vie.

Tél : 06 82 88 18 93

Email : evelyne_naudet@yahoo.fr

Web : www.evelynenaudet.com



Caroline van den Bosch

Psychopraticienne intégrative, humaniste, jungienne, Relaxation créatrice, Rêve Eveillé Libre, EFT

Le Projet que je propose : « habiter le corps que je suis et non le corps que j'ai » - à travers le Rêve Eveillé Libre et la relaxation, nous irons prendre contact avec les images symboliques à la base de la construction de votre personnalité de femme (image de l'homme, de la femme, de la mère et du père) - avec l'EFT, nous travaillerons ensemble à éliminer les émotions négatives (peur, culpabilité, colère, regrets) et soigner les traumatismes et violences subies et tous les symptômes qui en ont découlés (Phobies, dépression, anxiété, stress, manque de confiance en soi et dans la rencontre avec l'homme).

Tel : 06 15 93 03 96

Email : carovandenbosch@gmail.com

Web : www.psyrelaxoparis.com